

Konvertierungssoftware für

ATA SPEC 2000  
ASD S2000M  
Ersatzteilkatalog  
Firmenhandbuch  
Materialbestellwesen



# MATCONF



SAP  
SPEC2000M 2.1 Change 4  
ASD S2000M 3.0 Change 1  
ASD S2000M 4.0  
DBSPEC2000M 2.1 Change 7  
ATA SPEC2000  
LSA (Mil 1388 / 2B)

warp it AG  
Ahornweg 5  
84568 Pleiskirchen

Tel.: 08635 / 6939906  
E-Mail: [alois.wiesbeck@warp-it.com](mailto:alois.wiesbeck@warp-it.com)

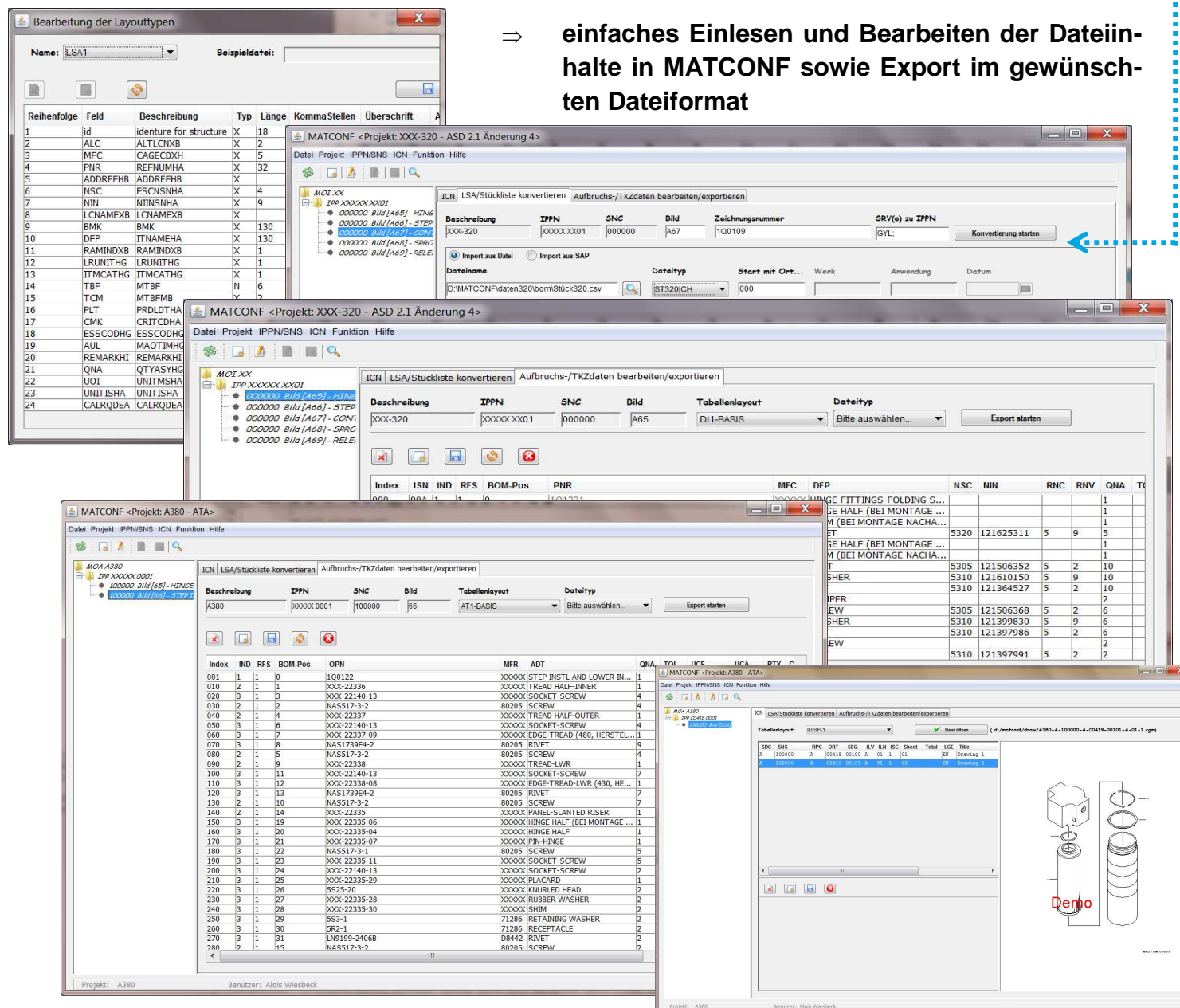
**MATCONF vereinfacht die tägliche Arbeit mit Stücklisten und Konstruktionszeichnungen!**

- ⇒ Datenübernahme aus Stücklisten- und LSA-Beständen via Systemaufbruch auf Basis von Projekt (MOI bzw. MOA), IPPN und SNS (Chapter)
- ⇒ Direktimport aus SAP: Während des Importvorgangs können die Daten konvertiert und weitere Felder über Voreinstellungen ergänzt werden.
- ⇒ Laden bestehender Daten-/ Ladebestände aus vorhandener Firmen-Software IPL/IPC (z.B. AMOSS/APART) direkt in MATCONF
- ⇒ Übernahme/ Verwaltung der Konstruktionszeichnungen mit ICN-Aufbereitung

➔ **Grafische Oberfläche für die einmalige Definition verschiedenster Dateiformate!**

⇒ trennzeichengetrennt, tabulatorgetrennt, fixe Länge, mit oder ohne Kopfzeile

⇒ einfaches Einlesen und Bearbeiten der Dateiinhalte in MATCONF sowie Export im gewünschten Dateiformat



GRUNDLAGEN FÜR DIE KONVERTIERUNG	KONVERTIERUNG UND AUFBEREITUNG	UNSER LEISTUNGSUMFANG
Spec 2000 Daten (ASD / ATA)	Stücklisten	Softwareeinrichtung in Ihrem Hause
Ersatzteilkatalog	Konstruktionsdaten	- Einstellungen der Datenfelder - Festlegung von Standard - Daten
Firmenhandbuch	SAP – Materialstammdaten	- ICN – Nummernvergebelogik - Import / Export - Daten
Materialdisposition	Geräteaufgliederungsplan (GAPI)	Schulung Ihrer Mitarbeiter
Ableich zur NATO DVD	Spec 2000 Daten (ASD / ATA)	Schnittstellenprogrammierung für Ihre Firmensoftware
Fortschreibung der Materialgrundlagen	LSA – Daten	Zusätzlich: Erarbeitung und Erstellung des kompletten Leistungsumfangs für ein Projekt
ICN – Vergabe	Konstruktionszeichnungen	
Projektspezifische Aufbereitung der ICN	Foto & Grafik	
ICN – Datenbankverwaltung		